

Prof. Dr. Alfred Toth

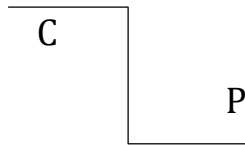
### Copossessive Suppletion als iterierte Spec-Insertion

1. Copossessive ontische Suppletion wird in den meisten Fällen als diagonale Relation realisiert (vgl. zuletzt Toth 2021). Kartographisch gesehen liegen hier mehrfach besetzte Specifator-Positionen vor. Wir gehen im Anschluß an Toth (2014) von den drei folgenden ontotopologischen P-Strukturen aus:

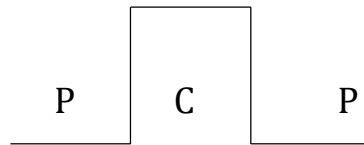
PC-Relation



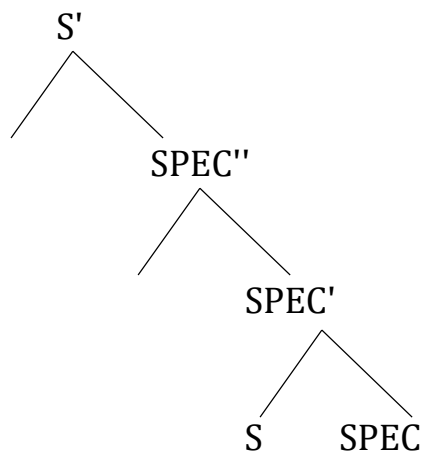
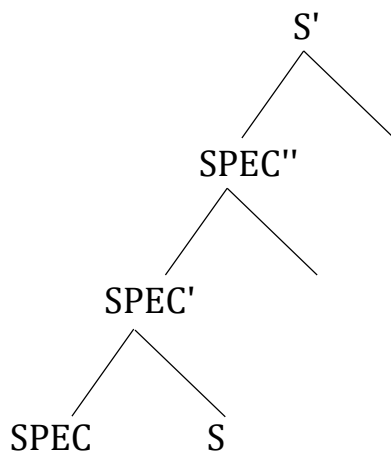
CP-Relation



CC-Relation



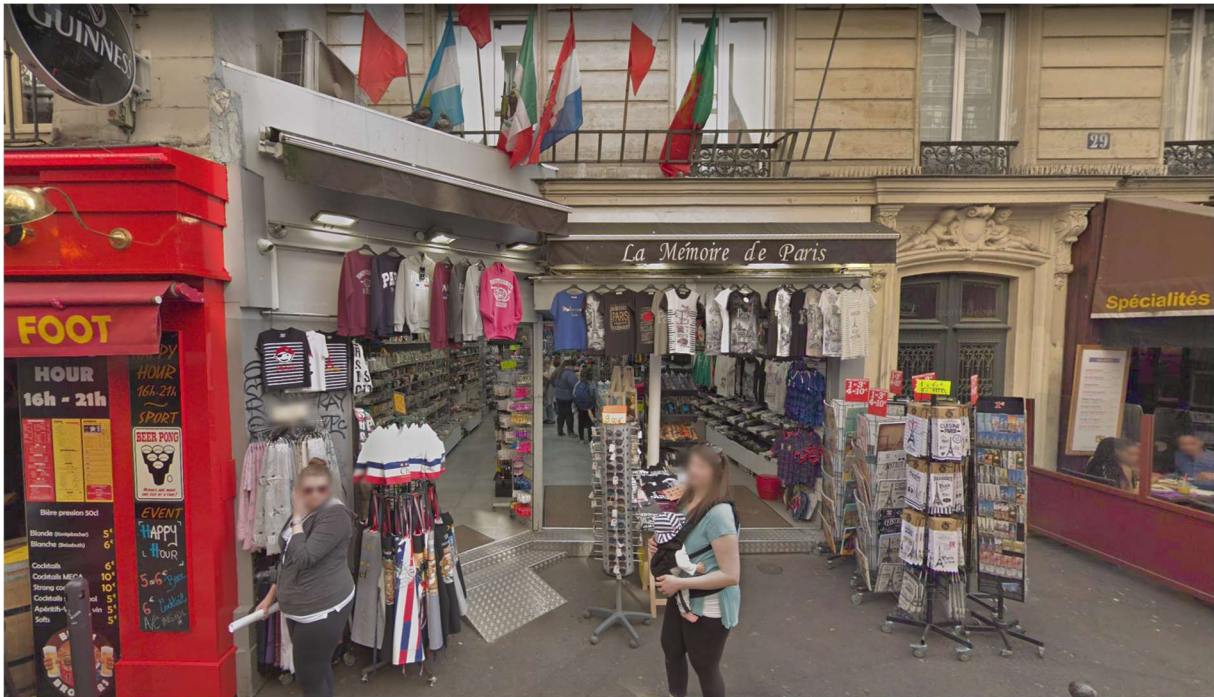
und schlagen die folgenden kartographischen Ableitungen vor:



Diese genügen für die 2 P-Relationen, da sich die (nicht-invariante) CC-Relation durch qualitative Addition der PC und der CP-Relation konstruieren läßt.

## 2. Ontische Modelle

### 2.1. PC-Relation



Rue de la Huchette, Paris

### 2.2. CP-Relation



Rue du Bac, Paris

## 2.3. CC-Relation



Rue de Charenton, Paris

Literatur

Toth, Alfred, Systeme possessiver und copossessiver Deixis. In: Electronic Journal for Mathematical Semiotics 2014

Toth, Alfred, Diagonale Suppletion als ontisches Freezing. In: Electronic Journal for Mathematical Semiotics 2021

31.1.2021